

2014年度

新人ナース教育プログラム



日本海員救済会

もじえきさいかいびょういん
門司救済会病院

〒801-8550
北九州市門司区清滝1丁目3番1号
TEL 093 (321) 0984 FAX 093 (331) 7085



病院紹介

病院理念

救済(助け合い)の精神に基づき、社会の全ての人々に対し心優しいきめ細やかな医療を行います

看護部理念

思いやりの心を持ち的確な判断と正確な技術で、安心できる看護を提供します



院長
阿部 功

当院では病院理念にあります「心優しいきめ細やかな医療」を伝統的に行ってまいりました。この理念を実践する上で重要な役割を果たしてきたのが看護部です。将来を担う新人ナースにはこの病院理念を十分に理解したうえで、質の高い看護を実践できるようになっていただきたいと願っています。人口の高齢化に伴い患者さんの病像はより複雑となり、単純な看護では対応は困難となっています。基本的な知識、技術を大事にして将来さらに広く深い看護の知識と技術を学ぶ礎となる経験をつみ、しかもチーム医療に組織的に対応できる看護師を目指して頑張っていたいただきたいと思います。このために新人ナース教育プログラムが果たす役割は大きいでしょう。



看護部長
井場 喜美代

当院看護部の理念である正確な技術(看護実践)と思いやりの心(人に優しい看護)を日々実践できる人材の育成を目標に看護部教育に取り組んでおります。又新人看護師卒業後教育に関しても、看護部組織を平成23年度より再編成し研修を充実させるため、さまざまな工夫や新規の取り組みを開始しました。一部を紹介しますと看護技術の研修では技術一項目毎に一枚の用紙(スキルチェックシート)を作成し、看護手順表としても利用できるようにしました。途中入職者(既卒者)にもその人に合わせた技術指導ができるよう配慮しています。入社後不安の大きい1~2年目をプリセプター制で見守りができる体制としています。皆様が当院で”自分の目指す看護”がみつけられるようスタッフ全員でお手伝い致します。

診療科概要

内科 外科 胃腸内科 整形外科 泌尿器科 耳鼻咽喉科 眼科 麻酔科 放射線科 婦人科
リハビリテーション科 皮膚科 歯科・口腔外科

- 病床数 245床
- 看護配置数 7対1 急性期看護補助者配置(25対1)
- 看護職員数 154名(H25年1月現在)

当院の認定看護師紹介



皮膚排泄ケア
認定看護師

山口仁美



がん化学療法
認定看護師

坂本 恵



緩和ケア
認定看護師

隈河 賢子

皮膚・排泄ケア認定看護師1名、がん化学療法認定看護師1名、緩和ケア認定看護師1名が中心となり、それぞれの専門分野でより質の高い看護ケアを提供できるよう日々業務にあたっています。
また認定看護管理者の教育課程としてファーストレベル・セカンドレベルを受講した看護師たちも意欲的に看護師教育に積極的に関わっています。

看護科の教育体制

掖済会病院看護科は次の教育理念を掲げ、個々の職員の能力向上、専門職として自立したキャリア形成を目指しています。

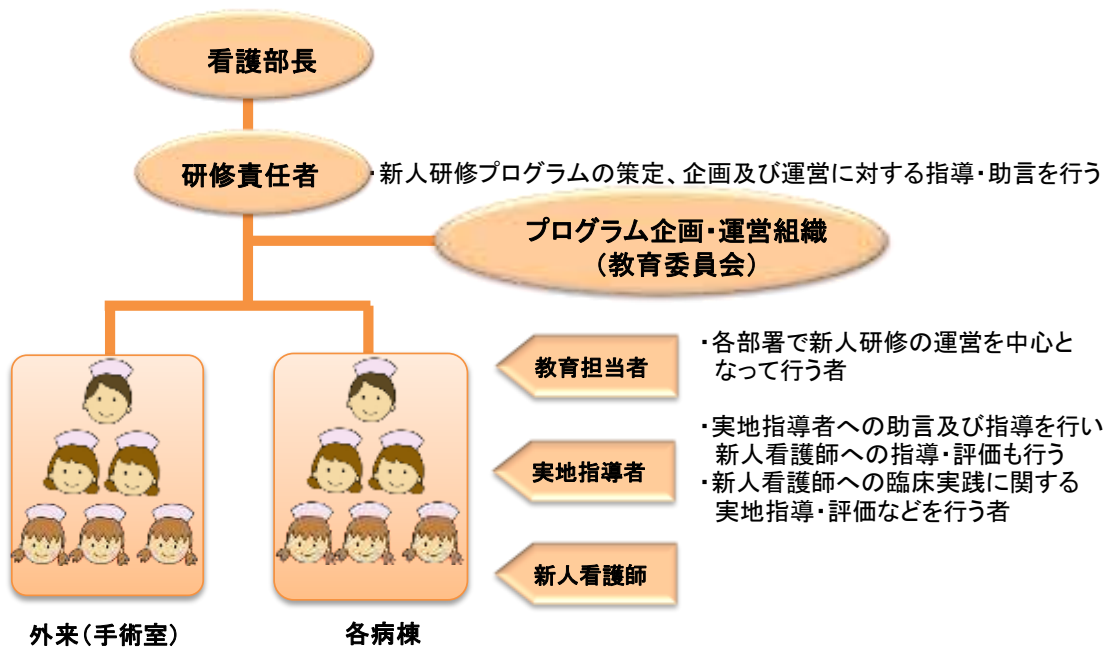
教育理念

患者・家族や社会ニーズに柔軟に対応し、いかなるときも信頼される質の高い看護サービスを提供できる看護職者を育成する。また自ら専門職業人としてのキャリアを開発し自己実現できるような教育の場を提供する。

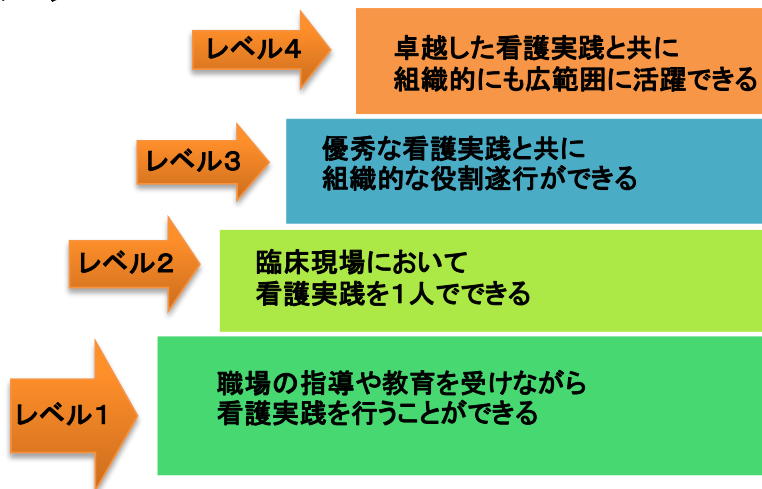
卒後教育制度

卒後一年目は年間パス(別紙)に沿ってスタッフ全員で段階的に成長できるように努めています。年間目標に関しては入職から夜勤入り前の日を目安に、毎日プリセプターと振り返りの時間を持つなど決め細やかな指導を行っています。日々の看護技術に関してはスキルチェック表を用いて習得できるまで指導を行っています。現在検討中ではありますが今後ラダー制度を取り入れ現任教育を行い、看護技術と質の向上を目指して行きます。

研修における組織の体制



研修イメージ



新人看護師の1年間

基本的な知識・技術・態度を習得し、
正確で安全な看護実践ができる事
を目指し、技術演習・講義などの集
合研修を行っています。



★ 入職時オリエンテーション

4月



5月

6月

リフレッシュトーク
お茶をしながらフリートークの
時間です



7月



8月



9月



★ リフレッシュ研修
院外での研修です

10月



11月

★ 院内留学開始
11月から12月ローテーション研修です

12月



1月



3月

2月

リフレッシュ研修
心に残った出来事を発表してください ★



H26年度 看護部年間教育計画書

	担当	1年目	2年目	3～5年目	全体研修	教育担当・ プリセプター
		第2土曜日 14時～15時20分	第4土曜日 14時～15時20分	偶数月 第3土曜日 14時～15時20分	第2火曜日 17～18時	不定期火曜日 13～14時
4月	E4	4/1～4/5 オリエンテーション 4/7 接遇(アステム) 4/12 BLS	4/26 糖尿病看護 (E6)	4/19 顔合わせ リーダー業務 (杉元師長)	4/8 RA薬(メカ) 4社説明会	
5月	腎	5/10 12誘導心電図 モニタリング (HD)	5/24 骨折患者看護 (E5)		5/13 ベッド柵の危険 (パラマウント) 輸液ポンプ(テルモ)	5/13 教育に関する学習 課題の共有と解決策
6月	E3	6/14 看護課程 6/23 ECG(小倉記念) (POS委員) 院外研修 6/30 フィジカルアセスメント	6/28 術後管理 (E3)	6/21 リーダーシップ (廣友師長)	6/10 看護必要度②	
7月	E6	7/5 (第1土曜) 夜勤オリエンテーション (研修担当) リフレッシュトーク 院外研修 7/17 心電図(基本編)	7/26 外来の流れ(ローテに向けて) (外来) リフレッシュトーク		7/8 BLS①	7/8 教育に関する学習 課題の共有と解決策
8月	西	8/9 CVカテーテル 術後管理(ドレーン) (E3)	8/23 急変時対応 (西)	8/16 コーチングスキル (境主任)	8/5 皮膚・ストーマケア がん化学療法 (認定看護師)	
9月	E5	9/27 合同リフレッシュ研修 2年目 院内ローテ オリエンテーション (研修担当)			9/9 BLS②	
10月	E3	10/11 多重課題 (研修担当)	10/1～(予定) 院内ローテーション	10/18 看護倫理 (西)	10/14 看護必要度③	10/14 教育に関する学習 課題の共有と解決策
11月	西	11/8 コミュニケーションスキル (伯川主任) 発表オリエンテーション	11/22 看護過程 (POS委員) 発表オリエンテーション		11/11 感染対策 (ICT委員)	
12月	E4	12/13 合同KYT研修 (リスク委員)		12/20 せん妄・認知症 患者の看護 (E3)	12/9 BLS③	
1月	腎	1/10 リフレッシュトーク 1年のまとめ 院外研修 1/28 心電図(応用編)	1/24 リフレッシュトーク 1年のまとめ		1/13 看護必要度④	
2月	E6	2/7(第1土曜) 発表会 1年目 一年を振り返って 2年目 症例発表		2/21 急変時対応 (ベテラン編)	2/10 医療安全 (リスク委員)	2/10 評価・反省 次年度の計画立案
3月	E5				3/10 BLS④	3/10 次年度教育委員 プリセプターOR