

地域包括ケア病棟の ご案内



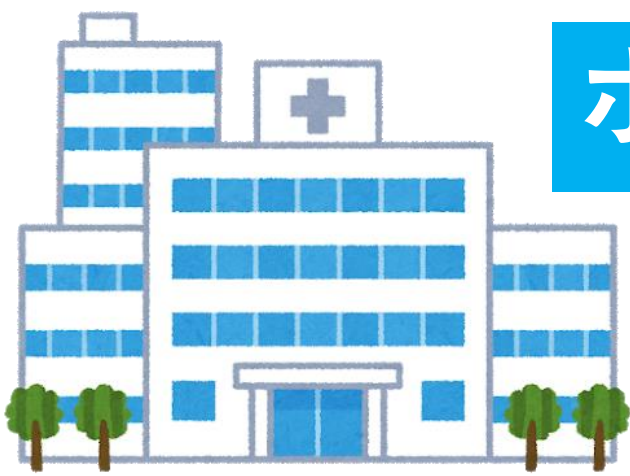
えきさいかい

公益社団法人日本海員救済会

門司救済会病院

門司掖済会病院は、
地域包括ケア病棟の**3つの機能**で
地域の皆様を支援いたします。

ポストアキュート



地域包括ケア
病棟

レスパイト入院



サブアキュート



ポストアキュート

ポストアキュートとは

高度急性期、急性期病院で急性心筋梗塞や脳卒中、がんなどの治療を受けた後の受け皿としての機能をいいます。

対象

上記患者様で症状が安定していて、在宅復帰への準備やリハビリが必要な方



基本ルール

- ・ 1回の入院期間は最長60日間です。
- ・ 退院先は原則として自宅または施設が対象となります。
- ・ 入院の際は処方されているお薬はすべて持参ください。
- ・ 入院は平日月曜から金曜までの午前中とさせていただきます。（それ以外の時間にご相談ください）

サブアキュート

サブアキュートとは

在宅や介護施設で療養生活する方の、軽中等症の急性疾患を受け入れる機能です。

対象

- ①肺炎などの急性増悪での緊急入院
- ②発熱、脱水などでの短期入院
- ③廃用症候群などリハビリが必要な場合

基本ルール

- ・ 1回の入院期間は最長60日間です。
- ・ 退院先は原則として自宅または施設が対象となります。
- ・ 入院の際は処方されているお薬はすべて持参ください。
- ・ 緊急の入院に対応いたします。



レスパイト入院

レスパイト入院とは

レスパイトとは、「一時休止」「休息」「息抜き」という意味です。当院では以下の対象の患者様に医療保険を利用して、「地域包括ケア病棟」へ入院していただきます。

対象

- ①在宅などで介護にあたっている家族の方々の休養のための入院
- ②冠婚葬祭、介護者の病気・入院、出産、旅行など一時的に在宅介護が困難になる場合の短期入院
- ③ショートステイでは対応困難な医療ニーズのある方の入院
(喀痰吸引、褥瘡処置、麻薬管理、気管切開、胃ろう、静脈栄養、点滴、在宅酸素など)



基本ルール

- ・ 1回の入院期間は最長14日間です。
- ・ 退院先は原則として入院前の自宅または施設が対象となります。
- ・ 入院の際は処方されているお薬はすべて持参ください。
- ・ 入院は平日月曜から金曜までの午前中とさせていただきます。

当院の地域包括ケア病棟の概要

病室のご案内

東5病棟（55床）

- ・個室 11室
- ・2人室 2室
- ・4人室 10室

※個室につきましては、別途差額ベッド代が必要となります。

費用について

入院費は1日当たりの定額制ですので、投薬、注射、検査、レントゲン、処置、リハビリテーションなどの費用は含まれます。

また、「限度額適用・標準負担額減額認定証」が適応になる場合があります。所得区分によって異なりますが、月々の自己負担限度額以上に負担することはありません。

ただし、食事代は別途必要となります。

お申込み、お問い合わせ

医療連携室 TEL：（093） 321-1031

FAX：（093） 321-1032



公益社団法人 日本海員掖済会
門司掖済会病院

〒801-8550
福岡県北九州市門司区清滝1丁目3番1号

代表 TEL 321-0984 FAX 331-7085
URL: <http://www.ekisaikai-moji.jp>

令和2年12月