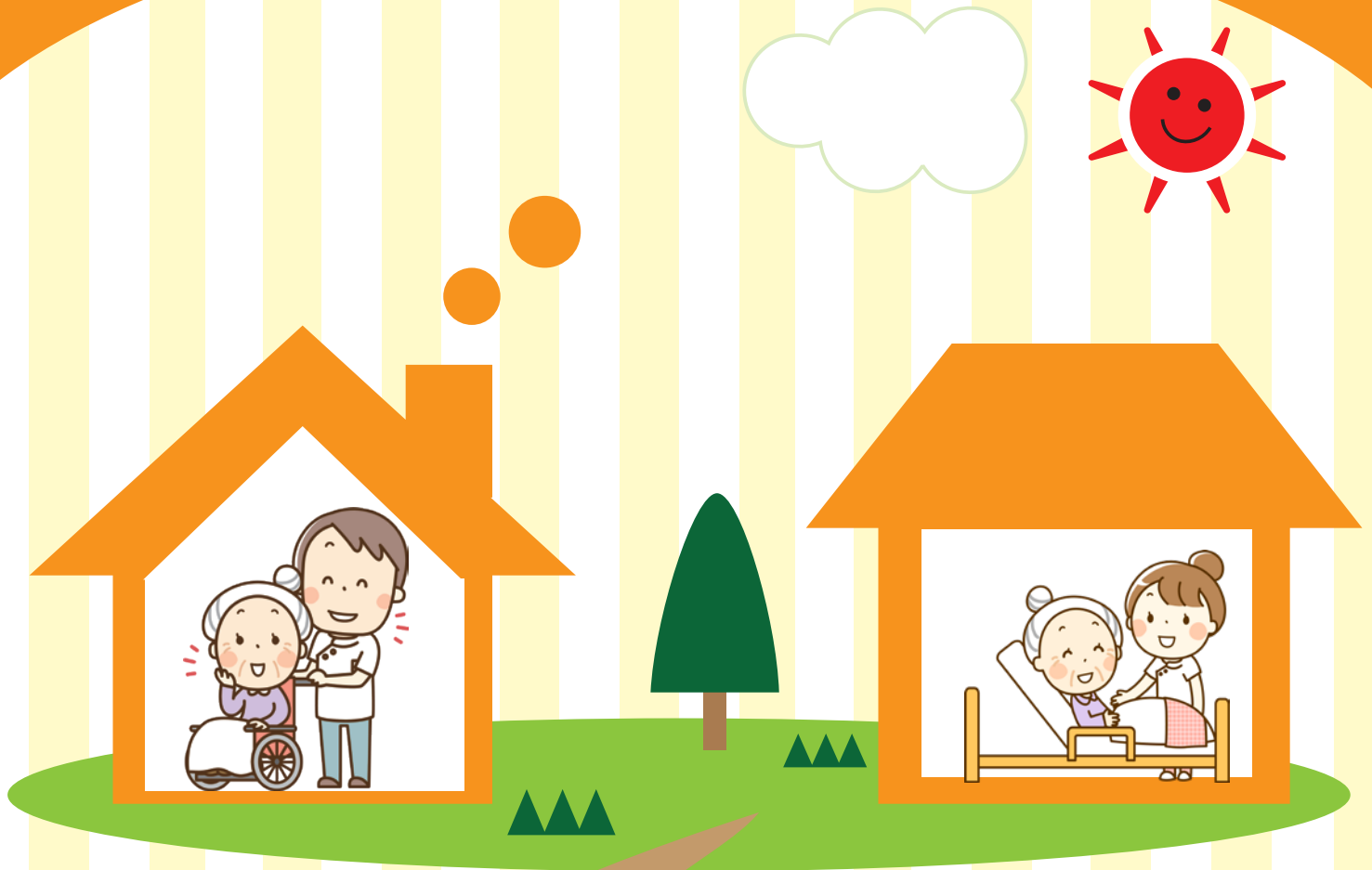


訪問看護ステーションえきさい門司

訪問看護のご案内

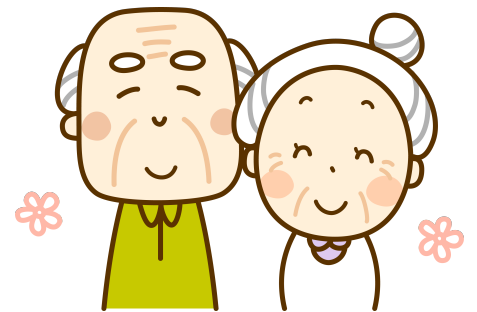


住み慣れた場所で
安心して生活が
できるよう
お手伝いいたします



訪問看護ステーションとは

主治医の指示に基づき、看護師や理学療法士などが、通院困難な方で、住み慣れた場所での療養を希望される方への訪問看護を行います。
療養上のお世話や診療補助も行い、生活の質の向上をめざします。



ご利用対象となる方

疾病や身体障害などで寝たきりや、これと同じような状態にあり、主治医が訪問看護を必要と認めた方。
介護保険における要支援・要介護1～5に該当される方で、訪問看護を希望される方。

営業日および訪問日

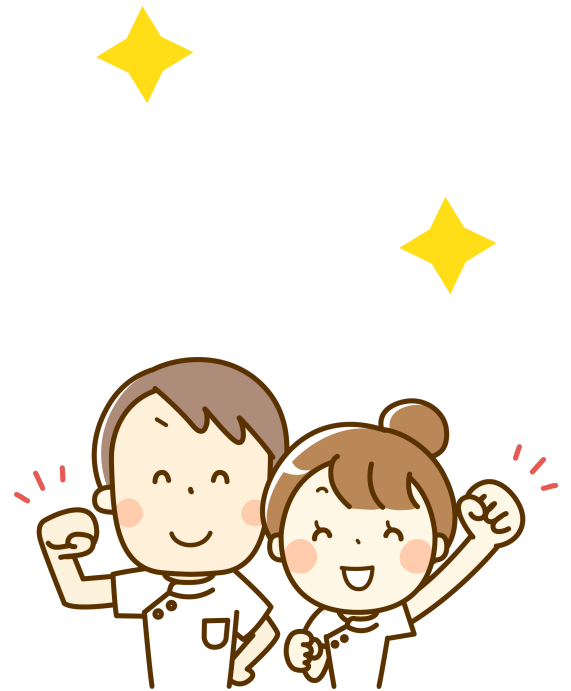
営業日	時間
月～金	8：30 ～ 17：00
土	8：30 ～ 12：30

訪問日	時間
月～金	9：00 ～ 16：00
土	なし

● 休祝日・年末年始（12月29日～1月3日）を除きます

サービス内容

- 病状・障害の観察
- 清拭、洗髪等による清潔の保持
- 食事及び排泄等日常生活の世話
- 褥瘡の予防・処置
- リハビリテーション
- 緩和ケア・ターミナルケア
- 認知症患者の看護
- 療養生活や介護方法の指導
- カテーテル等の管理
- その他医師の指示による医療処置



お申込み方法

かかりつけの医師にご相談していただき、
当ステーションへご連絡ください。
かかりつけの医師がいない方は、直接
訪問看護ステーションへご連絡ください。

当ステーションのおすすめポイント

- 門司掖済会病院が運営していますので、万が一の
時に入院がスムーズにできます。
- 専門の医師をはじめリハビリ技師、管理栄養士、
薬剤師など多職種の連携により訪問看護をしっかり
バックアップします。
- 緊急時には24時間対応いたします。



費用など

利用料金は保険やサービス内容によって異なります。
また、制度改正により変更となる場合があります。
別紙料金表をご確認ください。



交通アクセス

- JR電車 門司港駅から徒歩10分
- 西鉄バス 清滝1丁目降車すぐ
- 車 北九州都市高速春日インターより8分
九州自動車道門司インターより10分



病院横に専用駐車場があります



訪問看護ステーションえきさい門司

事業所番号4067690190

TEL 093-321-3720

FAX 093-321-3725

〒801-8550 北九州市門司区清滝1丁目3番1号門司掖済会病院新館地下